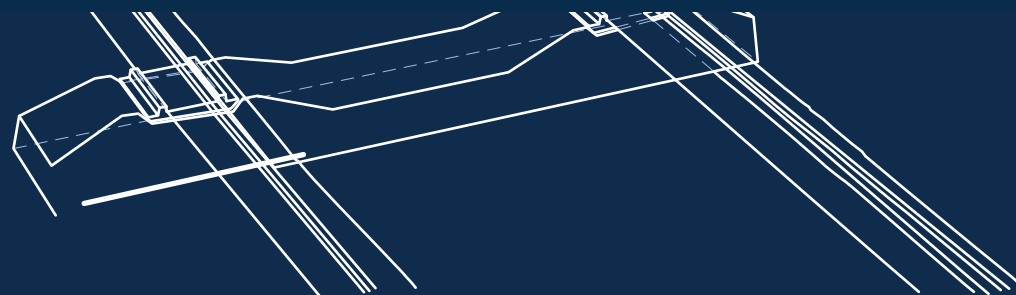


Member of  NIEDAX GROUP

**FOR THE RAILWAY INDUSTRY**





Member of  NIEDAX GROUP

**INSTRUMENTATION & ELECTRICAL  
BULK MATERIAL PACKAGES**



Spina Group è una società italiana che opera da più di 30 anni nella progettazione, produzione e rivendita di materiale elettrico e di attrezzature per gli impianti industriali. L'azienda si propone come un unico interlocutore in grado di fornire un pacchetto completo di prodotti, grazie ad un'ampia gamma di 12 categorie di prodotto.

*Spina Group is an Italian company that has been operating for more than 30 years in the design, production and procurement of electrical materials and electrical equipment for industrial plants. The company aims to be a single point of contact capable of providing a full package of products, thanks to a range of 12 product categories.*

Da oltre 10 anni Spina Group opera nel settore Ferroviario con un team tecnico dedicato che progetta e offre soluzioni personalizzate per ogni cliente.

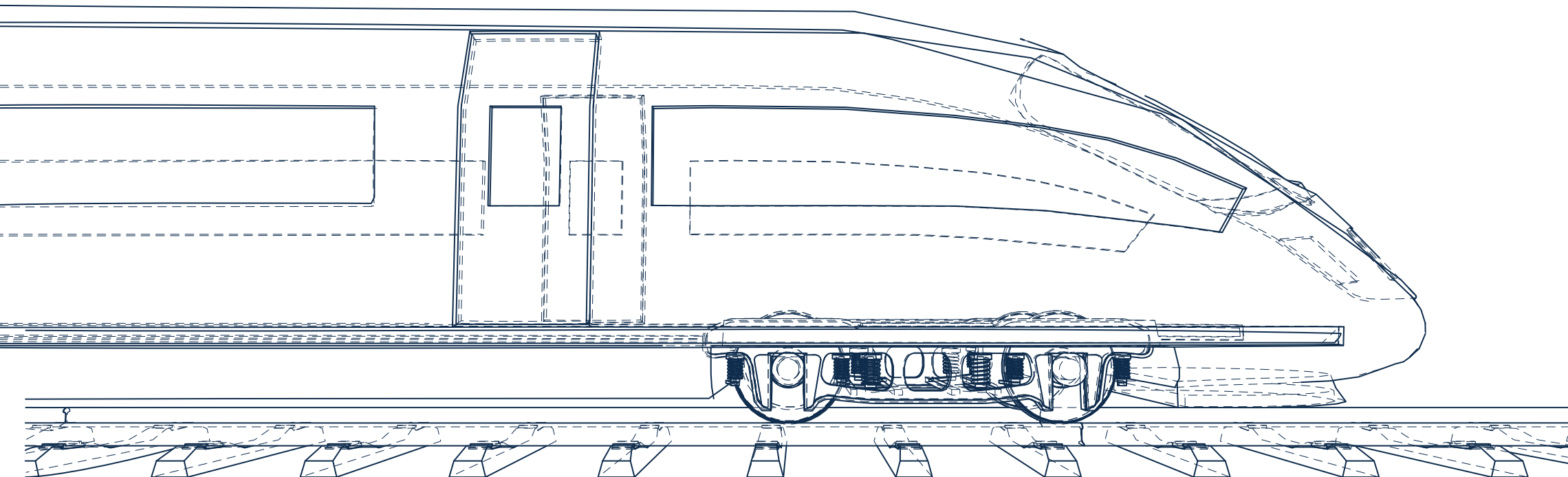
*Spina Group has been operating in the Railway industry for 10 years through a dedicated technical team that plans and offers customized solutions for each client.*

# WE ARE SPINA

Per noi, "WE" significa agire insieme, ispirarci e darci supporto l'un l'altro. È il lavoro di ogni giorno, svolto con la passione che ci contraddistingue. Lavoriamo in team riuscendo a generare una cultura della condivisione che ha scritto e continua a scrivere la nostra storia.

*For us, "WE" means acting together, inspiring each other, and providing support. It's the daily work, carried out with the passion that identify us. We work as a team, creating a culture of sharing that has written and continues to write our story.*

**Teamwork • Passion • Excellence • Flexibility**





## La nostra mission

### *Our mission*

Creare valore per i progetti del cliente. Grazie alla nostra organizzazione, competenze, passione, valori, sviluppiamo soluzioni personalizzate e integrate per gli impianti industriali. La nostra capacità di produzione con la nostra rete di fornitori ci ha permesso di creare un pacchetto completo ed esaustivo per il nostro cliente.

*To create value to the customer's projects. Thanks to our organization, competences, passion, values, we develop custom and integrated solutions for industrial plants.  
Our manufacturing capability with our network of suppliers allowed us to create a full-package of products for our client.*

## La nostra storia

### *Our history*

1990 - Franco Spina fonda RA.EL. società di rappresentanza di prodotti per l'industria.  
*1990 - Franco Spina founds RA.EL. representative company of industry products.*

1996 - Nascono Euroservice, Eurocavi e Cts distributori di materiale elettrico e meccanico per l'industria.  
*1996 - Established the following companies: Euroservice, Eurocavi and Cts, distributors of electrical and mechanical equipment for industry.*

2008 - Fusione di Euroservice, Eurocavi e Cts: nasce Spina Group.  
*2008 - The network of companies Euroservice, Eurocavi and Cts merges into one: Spina Group.*

2009 - Si punta alla produzione con Schiavetti Tekno per le passerelle portacavi.  
*2009 - The focus is on production with Schiavetti Tekno for the cable trays.*

2012 - Lancio di Atex: ☒ produttore di materiale antideflagrante.  
*2012 - Launch of Atex: ☒ manufacturer of explosion-proof material*

2020 - Acquisizione della società ITE: produttore di valvole, manifold e fittings.  
*2020 - Acquisition of ITE company: manufacturer of valves manifold and fittings.*

2023 - Spina Group lancia il suo primo e-commerce.  
*2023 - Spina Group launches its first e-commerce.*



For the success of your projects

**WE DESIGN**  
**WE PRODUCE**  
**WE SUPPLY**  
**WE SUPPORT**

# Il nostro processo lavorativo

## *Our working process*

### **Analisi del cliente**

Analisi esigenze progettuali  
Analisi specifiche tecniche  
Analisi economica



### **Customer needs analysis**

*Project requirements analysis  
Technical specifications analysis  
Economic analysis*

### **Strategia**

Creazione del team di lavoro dedicato  
per categorie di prodotto  
Approvvigionamento/Produzione del prodotto  
Supporto tecnico commerciale



### **Strategy**

*Establishment of dedicated work teams for  
Each product category  
Procurement/Production of the product  
Technical sales support*

### **Sviluppo**

Gestione ordini  
Gestione produzione  
Manuali tecnici, specifiche e certificati  
Testing



### **Development**

*Order management  
Production management  
Technical manuals, specifications and certifications  
Testing*

### **Ottimizzazione logistica**

Marcatura e etichettatura  
Imballaggio  
Ispezione qualitativa dei prodotti  
Spedizione



### **Logistic optimization**

*Marking and labeling  
Packaging  
Quality product inspection  
Shipping*

### **On site**

Commissioning and startup  
Supervisione in loco



### **On site Services**

*Commissioning and startup  
On site supervision*



# I nostri servizi

## Our services



### Ampia gamma di prodotti

*Wide range of products*

Spina Group offre un pacchetto completo di prodotti per il settore industriale e ferroviario. I prodotti sono suddivisi in **12 categorie** con più di **300.000 articoli**.

*Wide range of products: Spina Group provides a full-package of products for the industrial and railway sectors. The products are divided into 12 categories, totaling 300,000 items.*



### Progettazione e produzione su commessa

*Design and production on order*

Grazie a un team di esperti del settore, il cliente viene seguito in tutte le fasi del progetto. Ciò consente di ottenere un **servizio professionale** e **personalizzato** in grado di offrire prodotti studiati e realizzati secondo le esigenze specifiche.

*Thanks to a team of specialist, the customer is guided through all stages of the project. This ensures a professional and personalized service that delivers products designed and manufactured to meet specific needs.*





## Consulenza tecnico commerciale

*Commercial technical consultancy*

Il team tecnico-commerciale mette a disposizione le proprie competenze e la propria esperienza per offrire la **miglior soluzione** per il cliente. Il servizio di consulenza accompagna il cliente in tutte le fasi: dalla scelta del prodotto fino alla spedizione.

*The technical-sales team provides its skills and expertise to offer the best solution for the client. The consulting service follows the customer in all stages: from the choice of the product to shipping.*



## E-commerce

*E-commerce*

new

**[store.spinagroup.it](https://store.spinagroup.it)**

Spina Group è in continua evoluzione con l'obiettivo di offrire servizi sempre più innovativi e all'avanguardia. Nel 2023 l'azienda lancia l'e-commerce in Olanda, presto disponibile in tutti i Paesi europei.

*Spina Group is constantly evolving with the aim of offering increasingly innovative and complete services. In 2023 launches its new e-commerce in the Netherlands, soon available in all european countries.*



### **Accordi quadro** *Framework agreements*

Da oltre 15 anni, Spina Group gestisce **contratti pluriennali** con i principali clienti del settore ferroviario, autostradale ed energetico, con la possibilità di offrire prodotti e servizi cuciti sulle esigenze del cliente.

*For over 15 years, Spina Group has been managing multi-year contracts with major customers in the railway, highway and energy sector, with the possibility of offering products and services tailored to customer needs.*



### **Punchout** *Punchout*

La nostra piattaforma può essere integrata con i più recenti ERP. Spina Group fornisce un **ambiente di acquisto creato ad hoc e sicuro**. L'acquisto digitale riduce costi e tempi, permette il monitoraggio di flussi approvativi e finanziari.

*Our platform can be integrated with the latest ERPs. Spina Group provides a custom-made and secure purchasing environment. Digital procurement reduces costs and time, enabling the monitoring of approval and financial flows.*



# La nostra produzione

## *Our production*

### **Schiavetti Tekno**

Schiavetti Tekno è l'unità produttiva dedicata ai sistemi standard e su misura di passerelle portacavi elettrici e accessori.

*Schiavetti Tekno is the production unit dedicated to standard and tailor made cable trays and accessories.*

### **Eurocavi**

Eurocavi produce cavi elettrici industriali standard e speciali, realizzati anche per l'utilizzo in ambienti ad alto rischio di corrosione ed esplosione.

*Eurocavi produces standard and special electrical industrial cables, designed for applications in high-corrosion or explosion risk environments.*

### **Atex**

Atex offre un ampio catalogo di materiale antideflagrante e relativi accessori per ambienti industriali a rischio esplosione.

*Atex offers a wide range catalogue of explosion-proof, electrical equipment and related accessories for hazardous industrial environments.*

### **Ite**

Ite è l'ultima unità produttiva acquisita. Produce valvole, manifold, raccordi a compressione e altra componentistica adatta ad ogni tipo di esigenza.

*Ite is the last acquired production unit. It manufactures valves, manifolds, compression fittings, and other components suitable for various needs.*







# Schiavetti Tekno

Schiavetti Tekno è l'unità produttiva dedicata ai sistemi standard e su misura di passerelle portacavi elettrici e accessori. Molti dei prodotti Schiavetti Tekno sono fornibili con certificato UL e secondo costruzione NEMA. Tutti i prodotti possono essere realizzati secondo le singole esigenze del cliente.

*Schiavetti Tekno is the production unit dedicated to standard and tailor made cable trays and accessories. Many of Schiavetti Tekno's products are available with UL certification and built according to NEMA standards. All products can be tailored to meet individual customer needs.*

- Passerelle asolate
- *Perforated cable trays*

- Passerelle chiuse
- *Closed bottom cable trays*

- Passerelle a traversini
- *Cable ladders*

- Coperchi passerelle
- *Cable tray covers*

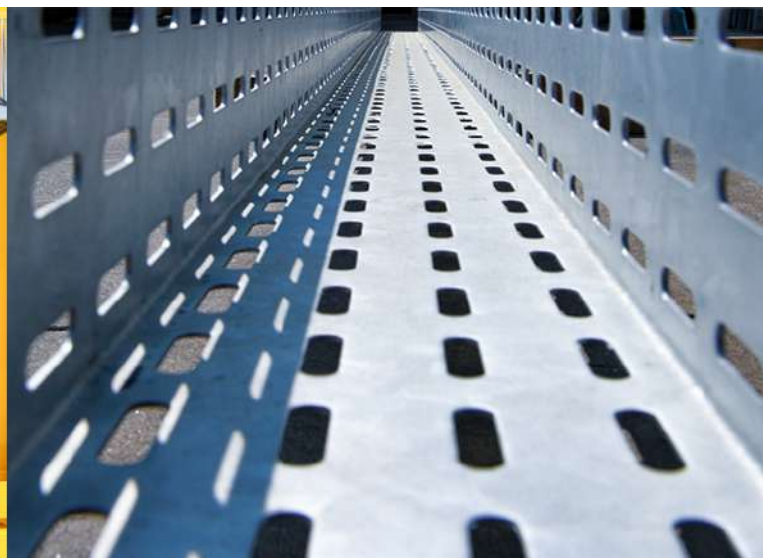
- Bulloneria, mensole e piastre
- *Bolts, shelves and plates*

- Sostegni e sistemi di fissaggio
- *Supports and fixing elements*

- Giunti
- *Joints*

- Separatori
- *Separators*

- Ancoraggi chimici
- *Chemical anchors*







# Atex

Atex offre un ampio catalogo di materiale antideflagrante e relativi accessori per ambienti industriali a rischio esplosione. I prodotti rispettano le normative europee ed internazionali (UL, ATEX, NEC, IECEX).

*Atex is the production line specialized in the production of explosion-proof, electrical equipment and related accessories for hazardous industrial environments according to international standards (UL, ATEX, NEC, IECEX).*

- **Gas detector**
- *Gas detector*

- **Custodie**
- *Boxes*

- **Accessori portatili da cantiere**
- *Portable accessories for building yard*

- **Quadri elettrici e unità di comando**
- *Switchboards and control units*

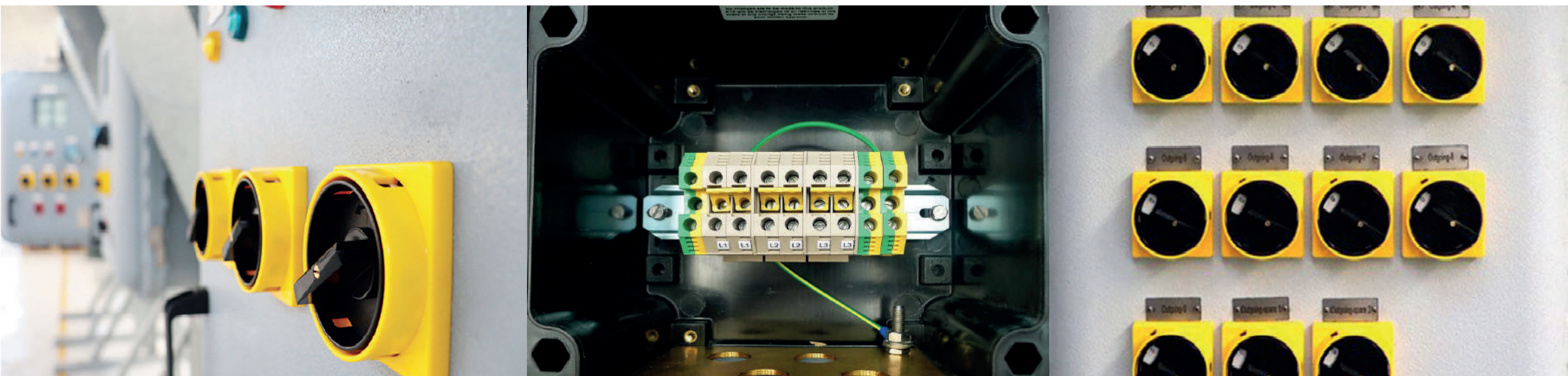
- **Illuminazione**
- *Lighting*

- **Segnalatori acustici e luminosi**
- *Acoustic and signalling units*

- **Prese e spine**
- *Sockets and plugs*

- **Pressacavi**
- *Cable glands*

- **Tubi e raccorderia**
- *Conduits and fittings*





# Eurocavi

Eurocavi produce cavi elettrici industriali standard e speciali, realizzati anche per l'utilizzo in ambienti ad alto rischio di corrosione ed esplosione. Tutti i cavi sono realizzati in conformità alle norme nazionali ed internazionali (CEI, EN, IEC, BS, NF, VDE).

*Eurocavi produces standard and special electrical industrial cables, designed for applications in high-corrosion or explosion risk environments. All cables are manufactured in accordance with national and international standards (CEI, EN IEC, BS, NF, VDE).*

- **Cavi energia**  
• *Power cables*
- **Cavi strumentali**  
• *Instrument cables*
- **Cavi termocoppia**  
• *Thermocouples cables*

- **Cavi resistenti per le alte e basse temperature**  
• *High and low temperature cables*
- **Cavi per applicazioni speciali**  
• *Cables for special applications*
- **Cavi coassiali e fibra ottica**  
• *Coaxial energy cables and fiber optic*

- **Accessori cavi**  
• *Cable accessories*





Ite è l'ultima unità produttiva acquisita. Produce valvole, manifold, raccordi a compressione e altra componentistica adatta ad ogni tipo di esigenza. Fondata nel 1998, la produzione ha saputo raggiungere diversi importanti risultati che hanno portato ITE a diventare uno dei maggiori produttori italiani ed europei di valvole e raccordi per l'installazione di strumenti industriali.

*Ite is the last acquired production unit. It manufactures valves, manifolds, compression fittings, and other components suitable for various needs. Established in 1998, the production has been able to achieve several important results and have driven ITE to become one of the largest italian and european manufacturer of valves and fittings for the installation of industrial instruments.*

- Valvole spillo
- Needle valves

- Valvole a sfera
- Ball valves

- Valvole globo spillo
- Globe needle valves

- Manifold
- Manifolds

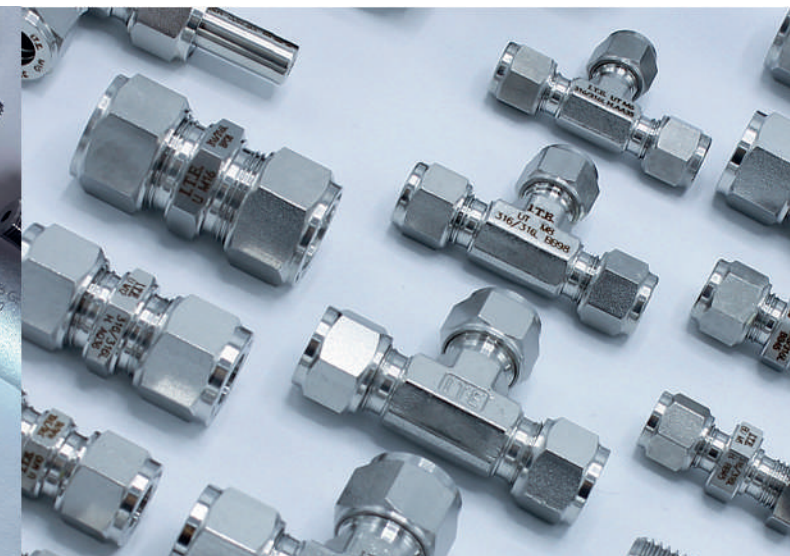
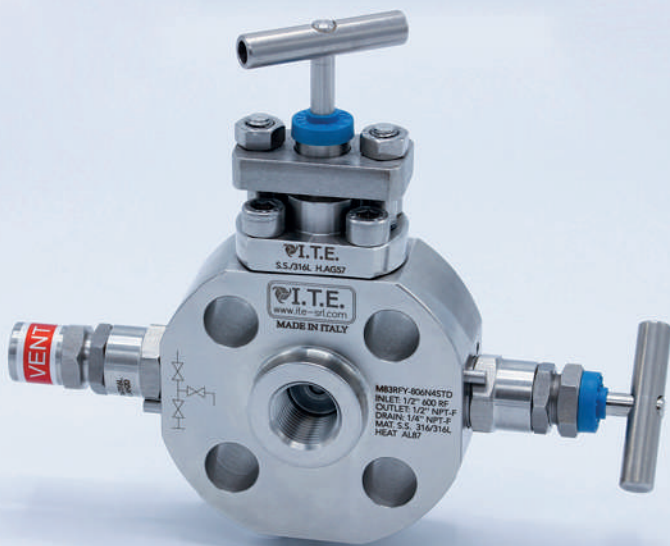
- Adattatori
- Adapters

- Sistemi di campionamento
- Sampling systems

- Barilotti condensa & Sifoni
- Condensing seal pots & Siphons

- Barilotti distribuzione aria
- Air feed header

- Raccordi a compressione
- Compression fittings





# Ferramenta

## Hardware

Le dotazioni, componenti e minuteria necessari per le attività di installazione, riparazione e manutenzione in ambito ferroviario e industriale.

- Attrezzatura manuale
- Sistemi di fissaggio elettroutensili
- Stoccaggio carburanti
- Stoccaggio lubrificanti AdBlue
- Idraulica
- Viteria e bulloneria
- Pompe

*The equipment, components, and hardware required for railway and industrial installation, repair, and maintenance activities.*

- *Manual Tools*
- *Power Tool Fastening Systems*
- *Fuel Storage*
- *AdBlue Lubricant Storage*
- *Hydraulics*
- *Fasteners and Bolts*
- *Pumps*









# Materiale elettrico ed elettronico

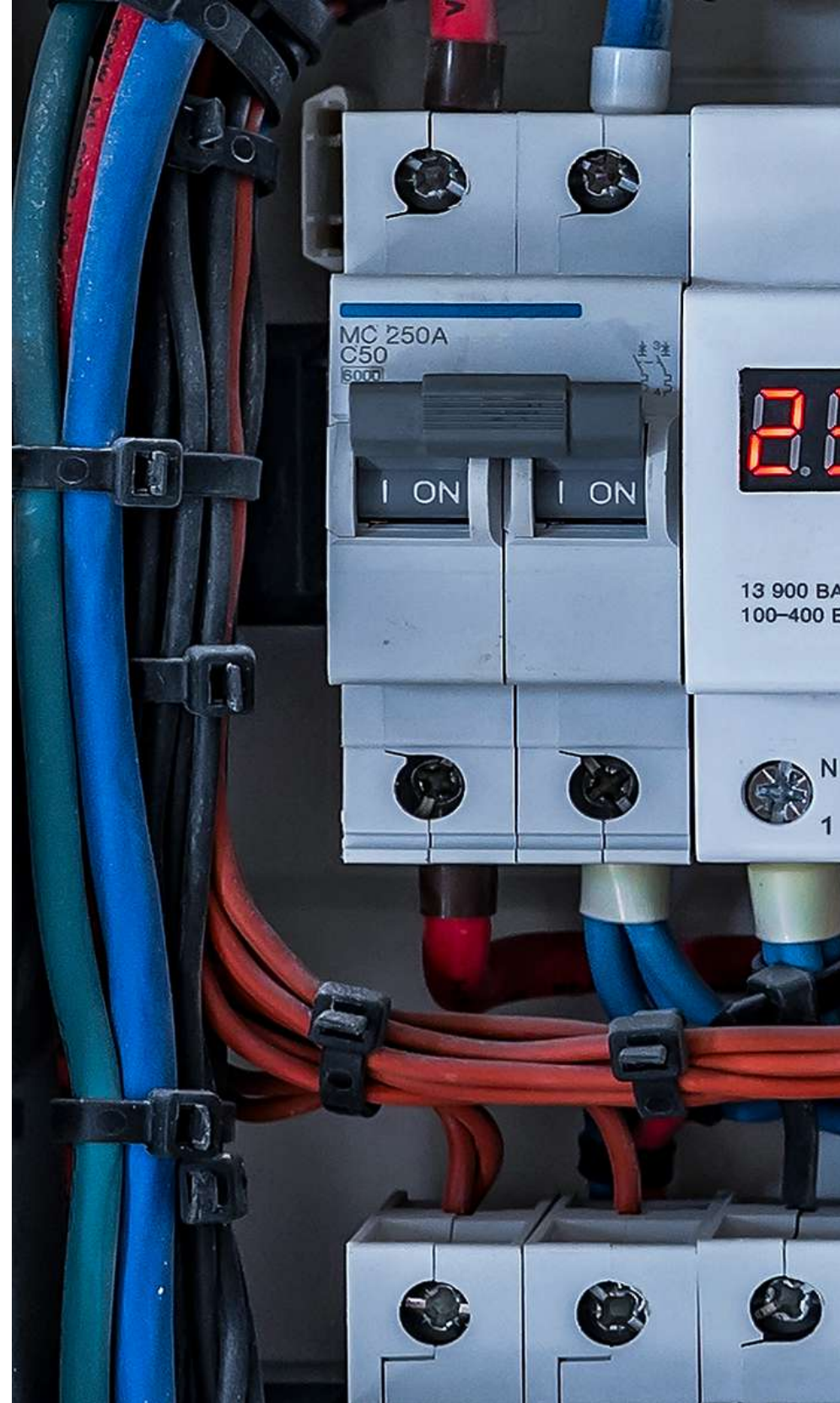
## *Electrical and electronic equipment*

Fornitura di tutti i componenti relativi ai sistemi di distribuzione elettrica e automazione, atti a garantire l'efficienza e la sicurezza durante il funzionamento.

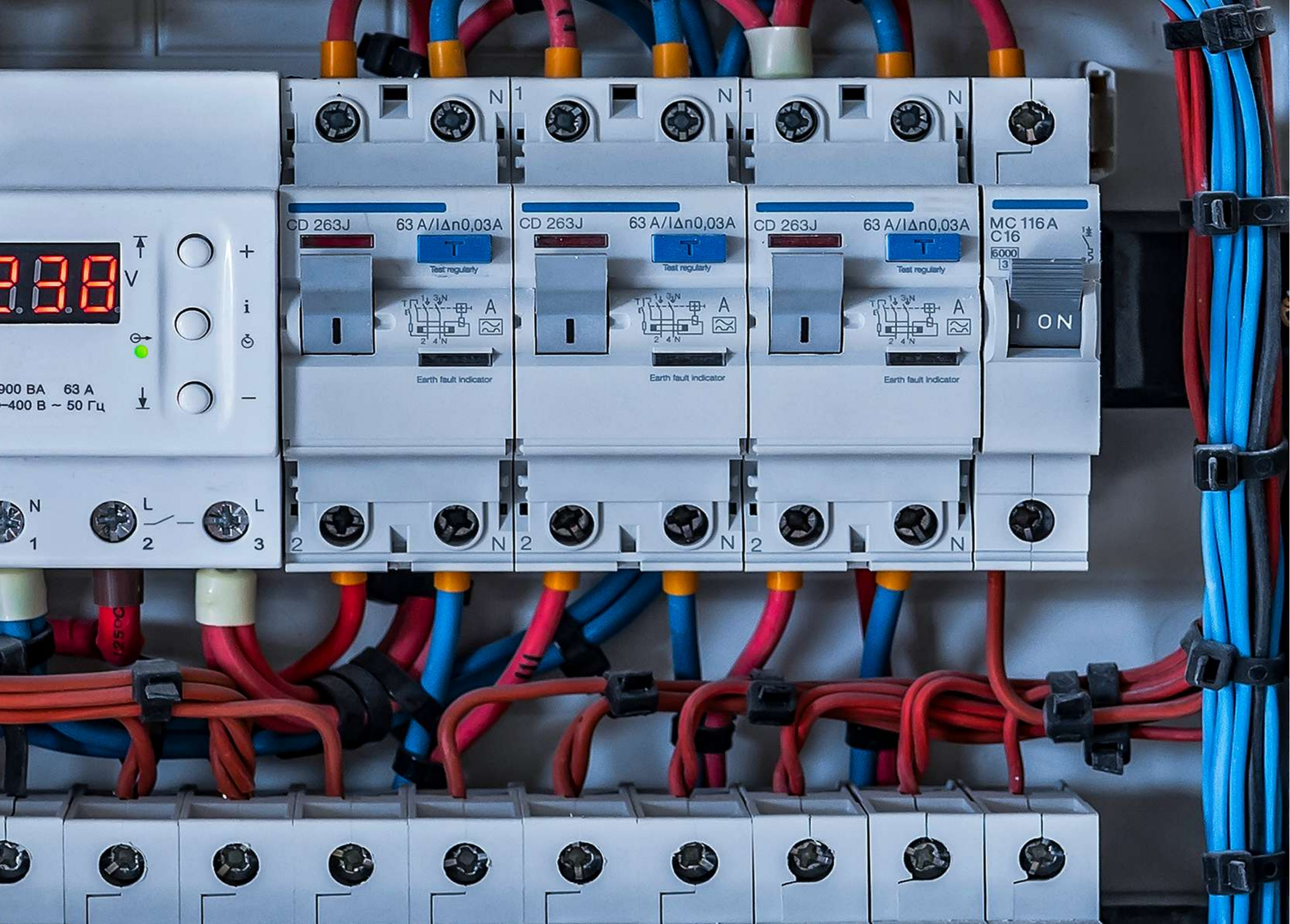
- Batterie
- Materiale di messa a terra
- Illuminazione
- Materiale di automazione e controllo
- Terminazioni e connettori
- Quadri elettrici
- Prese e spine
- Isolatori

*Supply of all components related to electrical distribution and automation systems, aimed at ensuring efficiency and safety during operation.*

- Batteries
- Grounding material
- Lighting
- Automation and control material
- Terminations and connectors
- Electrical panels
- Outlets and plugs
- Insulators







228

V  
+  
i  
-  
⊕  
⊖

900 BA 63 A  
-400 V ~ 50 Гц

N 1  
L 2  
L 3

CD 263J 63 A/IΔn0,03A

Test regularly  
Earth fault indicator

CD 263J 63 A/IΔn0,03A

Test regularly  
Earth fault indicator

CD 263J 63 A/IΔn0,03A

Test regularly  
Earth fault indicator

MC 116A C16

6000  
13  
ON



# Macchine e strumenti per officina

## *Workshop machines and equipment*

Macchinari ed utensili necessari per lo sviluppo e la verifica finale della componentistica meccanica costruita o riparata in officina.

- Estrattori
- Compressori
- Torni
- Trapani
- Presse
- Frese
- Stazioni di pulizia

*Machinery and tools necessary for the development and final verification of mechanical components built or repaired in the workshop.*

- *Extractors*
- *Compressors*
- *Lathes*
- *Drills*
- *Presses*
- *Milling machines*
- *Cleaning stations*









# Consumabili

## *Consumables*

Prodotti di uso comune, ma di importanza strategica per garantire un'adeguata manutenzione e un funzionamento ottimale di impianti, macchinari e attrezzature.

- Olii e grassi
- Lubrificanti
- AdBlue
- Elettrodi
- Vernici
- Detergenti e prodotti per sanificazione
- Ricambistica
- Filtri

*Commonly used products, but of strategic importance to ensure adequate maintenance and optimal operation of facilities, machinery, and equipment.*

- *Oils and Greases*
- *Lubricants*
- *AdBlue*
- *Electrodes*
- *Paints*
- *Cleaners and sanitization products*
- *Spare parts*
- *Filters*









# Sicurezza e segnaletica

## *Safety and signs*

I dispositivi e le attrezzature necessari per il corretto svolgimento delle attività in termini di sicurezza dell'ambiente di lavoro e del lavoratore.

- Cartelli
- Segnaletica luminosa
- Insegne
- Transenne
- Attrezzature per la sicurezza
- Alta visibilità
- DPI

*Devices and equipment necessary for the proper conduct of activities in terms of workplace and worker safety.*

- *Signs*
- *Illuminated signage*
- *Banners*
- *Barricades*
- *Safety equipment*
- *High visibility gear*
- *Personal protective equipment*







# Misurazione

## *Measurement*

Strumentazione di misura e rilevazione per analisi, calibrazione e verifica di prodotti e componenti per utilizzo industriale.

- Strumenti di misura
- Bilance
- Pesì industriali
- Dinamometri
- Calibri

*Measurement and detection instrumentation for analysis, calibration, and verification of products and components for industrial use.*

- *Measurement instruments*
- *Scales*
- *Industrial weights*
- *Dynamometers*
- *Calipers*





# Movimentazione

## *Handling equipment*

Le macchine e le attrezzature che consentono il trasporto e il sollevamento di persone e merci.

- Carrelli
- Elevatori e movimentazione porte
- Locotrattori
- Transpallet manuali
- Piattaforme a pantografo
- Carrelli elettrici per trasporto rimorchi
- Sollevatori a colonna

*Machines and equipment that enable the transport and lifting of people and goods.*

- *Forklift*
- *Elevators and door handling systems*
- *Tractors*
- *Manual pallet trucks*
- *Scissor lift platforms*
- *Electric trailer transporters*
- *Column lifts*









# Container, arredamenti e scaffalature

## *Container, furniture and shelving*

Le soluzioni efficienti per l'organizzazione e l'ottimizzazione degli spazi operativi nel contesto industriale e ferroviario.

- Container abitativi
- Cantilever
- Arredo officina
- Arredo ufficio

*Efficient solutions for organizing and optimizing operational spaces in the industrial and railway context.*

- *Habitational Containers*
- *Cantilever Shelving*
- *Workshop Furniture*
- *Office Furniture*





 **SPINA**  
Just solutions

 **SPINA**  
Just solutions

2134688

TARE 630 KG  
NET 2300 KG

2134685

TARE 630 KG  
NET 2300 KG

# Spina nel mondo

## Spina in the world

### HEADQUARTER

#### SPINA GROUP SRL

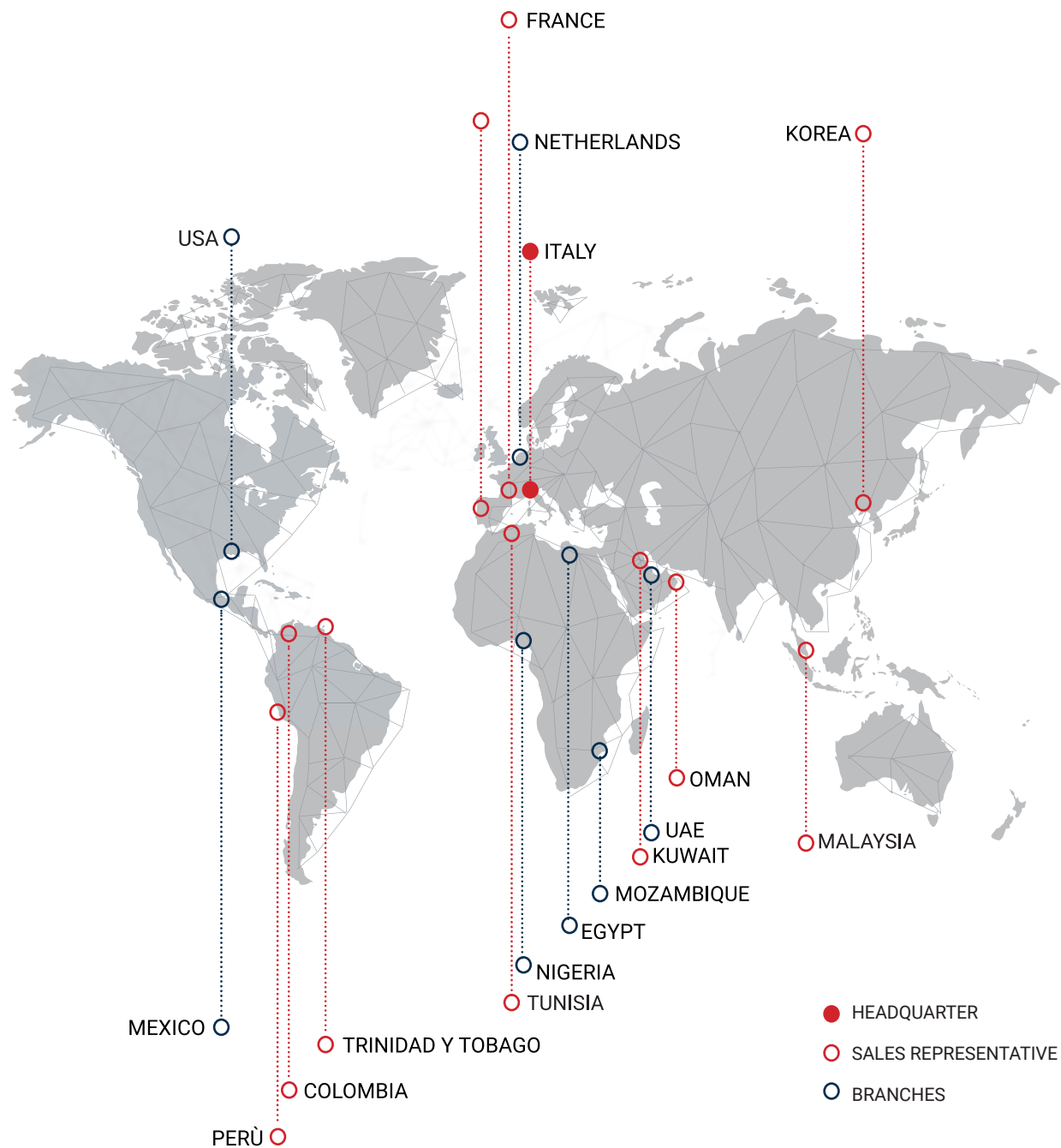
Via del Tecchione 36/B, 20098  
San Giuliano Milanese (MI), Italia  
Email: [eprocurement@spinagroup.com](mailto:eprocurement@spinagroup.com)  
Phone: (+39) 02.988626-1

### PRODUCTION SITE

Via Per Civesio 23, 20097  
San Donato Milanese (MI), Italia



Member of  NIEDAX GROUP





## BRANCHES

### SPINA GROUP NETHERLANDS B.V.

Hofplein, 20. 3rd Floor, 3032AC  
Rotterdam – The Netherlands  
Ph. +31 0 102378135  
netherlands@spinagroup.com

### SPINA GROUP MEXICO INDUSTRIAL SOLUTION

#### S. de R.L. de C.V.

Guanajuato No.214, Piso. 1, Col. Roma Norte  
C.P. 06700, C.D.M.X. - México  
Ph. +52 55 5264-3678  
mexico@spinagroup.com

### SPINA GROUP EGYPT Ltd.

1/B/2 bldg., corner of Mohamed Abd El Wahab St.  
flat 1, Ground floor  
Laselky Division, New Maadi  
egypt@spinagroup.com

### SPINA GROUP MIDDLE EAST DMCC

Unit No: 30-01-1077 DMCC J&G  
Dubai - United Arab Emirates  
Ph. +971 566242118  
uae@spinagroup.com

### SPINA AFRICA INDUSTRIAL SOLUTION Ltd.

4th floor, Marble House 1,  
Kingsway Road, Falomo Ikoyi, Lagos  
nigeria@spinagroup.com

### SPINA MOZAMBIQUE LDA

Maputi, Avenida Vladimir Lenine,  
1st Floor Millenium Park Building  
mozambique@spinagroup.com

### SPINA GROUP AMERICA INC.

1800 West Loop S. Ste 1740  
Houston, TX 77027 - USA  
Ph. +1 832 834 3641  
spina.usa@spinagroup.com

# I nostri numeri

## Our numbers

8 filiali  
*8 branches*

100 collaboratori  
*100 employees*

4 unità produttive  
*4 production units*

16 categorie di prodotto  
*16 product categories*

300.000 articoli  
*300.000 articles*

## I nostri clienti

*Our customers*

**Autostrade per l'Italia**

**Enel**

**Eni**

**Ferrovie dello Stato**

**Hitachi Rail**

**Italcertifer**

**Mercitalia Rail**

**Rete Ferroviaria Italiana**

**Trenitalia**

## BUILDING A SUSTAINABLE FUTURE

**Spina Group ha a cuore il tema della sostenibilità ambientale e tramite piccoli e grandi gesti è impegnata a rendere la propria attività più verde.**

*Spina Group is deeply committed to the theme of environmental sustainability, and through small and large efforts, we are dedicated to making our business more environmentally friendly.*



**Oggi siamo partner di Treedom, con i quali abbiamo creato la nostra prima foresta.**

*Today, we are partners with Treedom, through which we have created our first forest.*








Member of  **NIEDAX GROUP**

Via del Tecchione 36/B, 20098  
San Giuliano Milanese (MI), Italia  
eprocurement@spinagroup.com  
+39 029886261  
www.spinagroup.com

Spina Group 

Spina\_justsolutions 

Spina Group 

